

# 書類交付

下記の順路に沿って各自配付資料を受け取り座席に着席してください。

## ステージ上の配布物



順路

- 1 学生証をICカードリーダーにかざしてください。
- 2 ステージ上の配布物を1部ずつ取り、着席してください。
- 3 着席の際は、座席番号がついている座席に着席してください。

# 教務ガイダンス

地域共創学部 地域づくり学科 2年次

※配布の「配布書類及び解説」に記載されているものが、  
すべて手元にあるか確認してください。



# 学年暦【定期試験・追試験】

**前学期授業:** 4月 8日 (月) - 7月 19日 (金)

**後学期授業:** 9月 16日 (月) - 12月 24日 (火)

[ 授業回数: 半期 14回・通年 28回 ]

祝日授業実施日	4月 29日 (月) 昭和の日 7月 15日 (月) 海の日 9月 16日 (月) 敬老の日 9月 23日 (月) 振替休日 (秋分の日) 10月 14日 (月) スポーツの日 <b>※授業日のため忘れずに登校すること!</b>
補講日	土曜日または平日6限目に実施
チャレンジマンズ	夏季: 7月 28日 (日) - 9月 15日 (日) 春季: 1月 21日 (火) - 3月 20日 (木) <b>※長期休業期間中の学外での活動を推奨</b> (海外留学、ボランティア活動、インターンシップ参加など)

# 学年暦【定期試験・追試験】

## 定期試験

**前学期** | 7月22日（月）－ 7月27日（土）まで

**後学期** | 1月10日（金）－ 1月20日（月）まで

## 追試験

定期試験を**病気、その他やむを得ない事由**で受験できなかった学生に対して行う。

追試験を申し出ることができる事由は**学生便覧**を確認すること。

# 卒業要件【履修制限について】

1年間で履修できる上限単位数

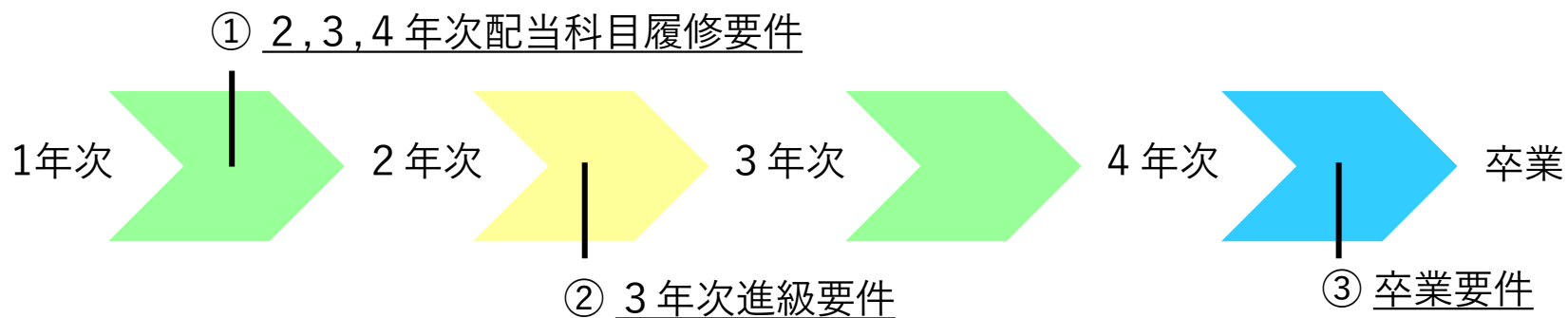
**44単位**

半期で履修できる上限単位数

**28単位**

※集中講義科目は履修上限には含まれません。

各年次ごとの要件



各要件をしっかりと理解し、計画的に履修登録を行きましょう。

# 卒業要件【履修制限について】

## ① 2,3,4年次配当科目履修要件

卒業に必要な単位のうち、第1年次に配当されている授業科目を合計20単位以上を修得していなければ、第2年次以降配当の授業科目を履修することができない。



# 卒業要件【履修制限について】

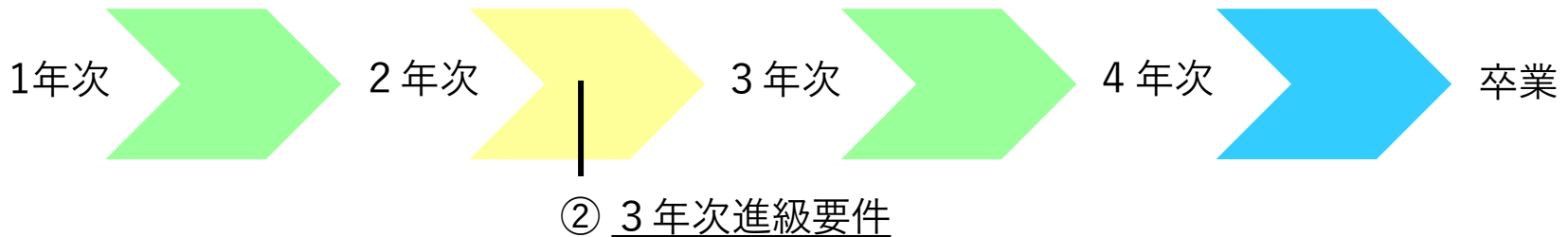
## ② 3年次進級要件

1年次及び2年次に配当されている授業科目を36単位以上修得し、かつ、進級試験に合格しなければ、2年次のままとし、3年次に進級することができない。

3年次に  
進級できない



「卒業延期」  
決定

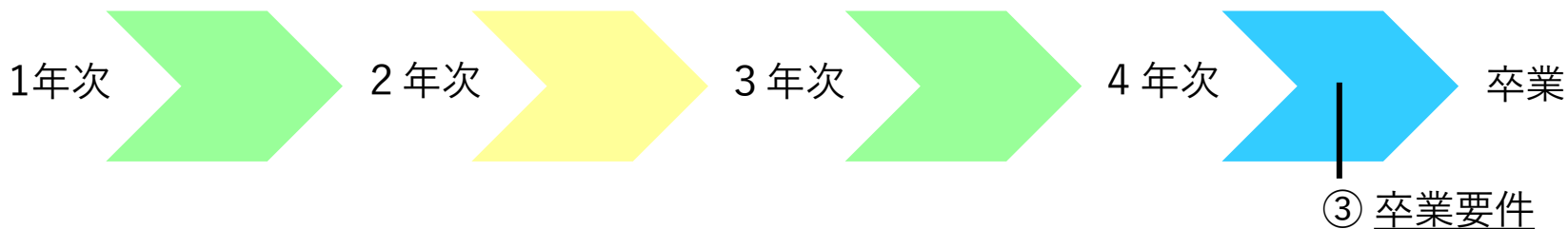


# 卒業要件

## ③ 卒業要件

卒業するまでに必要な単位は、124単位  
ただし、下記の卒業要件を満たさなければならない。

授業科目区分	授 業 科 目 及 び 単 位 数				
専 門 科 目	学部共通科目	必修科目	4単位	さらに 専門科目 から 16単位 以上	さらに 専門科目、 基礎教育科 目及び 外国語科目 から 16単位以上
		選択科目	8単位以上		
	学科共通科目	選択必修科目	10単位以上		
		選択科目	20単位以上		
コース科目	26単位以上				
基礎教育科目	16単位以上				
外国語科目	8単位以上（英語6単位以上）				
合 計				124単位以上	



履修が不安な学生は成績原簿を印刷し、教務課へ



# 卒業要件【学部共通科目について】

九州地域学（1年次配当科目） 1年次未修得であれば自動登録  
 地域共創論（2年次配当科目） 自動登録

2科目4単位

学部 共通 科目	基礎門	*九州地域学	2	*地域共創論	2		
				九州産業論	2		
	コミュニケーション	異文化コミュニケーション論	2	九州とアジアの文化交流	2	アジア経済論	(2)
				トラベル英語	2	ビジュアル英語	(2)
				ビジネス英語	2	ビジュアル中国語	(2)
			トラベル中国語	2	ビジュアル韓国語	(2)	
			ビジネス中国語	2			
			トラベル韓国語	2			
			ビジネス韓国語	2			
キャリア基礎		ビジネススキル入門	2	<input type="checkbox"/> キャリアデザイン	2		
				プレゼンテーション入門	2		
PBL		クリティカルシンキング	2	観光・地域プロジェクトA	2	観光地域事業プロジェクトI	(2)
				観光・地域プロジェクトB	2	観光地域事業プロジェクトII	(2)
				特別講座A	2	SDGs貢献プロジェクトI	(2)
				特別講座B	2	SDGs貢献プロジェクトII	(2)
						地域共創プロジェクトI	(2)
						地域共創プロジェクトII	(2)
						観光地域振興プロジェクトI	(2)
						観光地域振興プロジェクトII	(2)
						観光まちづくりプロジェクトI	(2)
						観光まちづくりプロジェクトII	(2)

12単位以上（必修科目4単位）

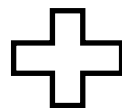
全員履修科目  
自動登録

選択科目  
8単位以上

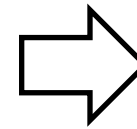
# 卒業要件【学科共通科目について】

学 科 共 通 科 目	<input type="checkbox"/> プレゼминаール	2	<input type="checkbox"/> 地域共創ゼミナール	4	<input type="checkbox"/> 卒業研究ゼミナールⅠ	4	<input type="checkbox"/> 卒業研究ゼミナールⅡ	8	30 単 位 以 上 （ 選 択 必 修 科 目 10 単 位 以 上）
	○地域行政入門	2	△憲法Ⅰ	2	倫理学概論	(2)			
	○地域マネジメント入門	2	△憲法Ⅱ	2	地誌学	(4)			
	○ロジカルライティング入門	2	△地域資源論	2	哲学	(4)			
	○情報リテラシー	2	政治学	2	心理学	(4)			
	△法学概論Ⅰ	2	行政学	2	外国史	(4)			
	△法学概論Ⅱ（国際法を含む）	2	市民活動論	2	社会学特講Ⅰ	(2)			
	△現代情報・メディア論	2	人文地理学	4	社会学特講Ⅱ	(2)			
	福岡の歴史	2	自然地理学	4	日本史学特講Ⅰ	(2)			
	経営学入門	2	日本史	4	日本史学特講Ⅱ	(2)			
	経済学入門	2	社会学Ⅰ	2	地域行政特講Ⅲ	(2)			
	マーケティング入門	2	社会学Ⅱ	2	地域行政特講Ⅳ	(2)			
	就業体験入門	2	地域キャリア演習	2					
			国際関係論	2					
			地域行政特講Ⅰ	2					
		地域行政特講Ⅱ	2						

選択必修科目(△○)  
10単位以上



選択科目(□無印)



合計30単位以上

# 卒業要件【コース科目について】

地域行政コース	民法Ⅰ	2	行政法Ⅰ	(2)
	民法Ⅱ	2	行政法Ⅱ	(2)
	地域政策論Ⅰ	2	地方自治法	(2)
	地域政策論Ⅱ	2	刑法	(2)
	ミクロ経済学	2	地方自治論Ⅰ	(2)
	マクロ経済学	2	地方自治論Ⅱ	(2)
	応用ミクロ経済学	2	社会政策	(2)
	経済政策	2	少子高齢化論	(2)
	地域行政演習基礎	2	財政学	(2)
			地域行政演習Ⅰ	(2)
			地域行政演習Ⅱ	(2)
			地域行政演習Ⅲ	(2)
			地域行政演習Ⅳ	(2)
	地域マネジメントコース	地域産業論	2	地域農業産業論
地域サービス産業論		2	水産マーケティング論	(2)
地域流通業論		2	地域食産業論	(2)
組織マネジメント論		2	戦略マネジメント論	(2)
マーケティング		2	ビジネスシステム論	(2)
地域メディア論		2	観光・地域ICT論	(2)
祭礼文化論		2	地域企業分析論	(2)
地域社会調査の基礎		2	企業と社会	(2)
地域社会調査の設計		2	広報・PR論	(2)
地域社会データの分析		2	広告実践論	(2)
質的調査の方法		2	都市防災学	(2)
			多文化共生論	(2)
			量的調査の方法	(2)

所属コースから  
26単位以上

地域行政コース所属  
赤枠内の科目  
26単位以上

地域マネジメントコース所属  
青枠内の科目  
26単位以上

# 規程改正に伴う変更部分について

## 令和6年度から検定試験による資格の 単位認定基準が変更になります

令和6年度から学部の履修規程が改正され、TOEICやTOEFLなどの資格の単位認定基準が変更になります。

◎詳しくは、配布資料をご確認ください。

# 規程改正に伴う変更部分について

## 令和6年度から科目名が変更になります

令和6年度から学部の履修規程が改正され、  
下記の科目名が変更になります。

旧科目名：地域インターンシップ

新科目名：「地域キャリア演習」

# 履修登録

## 履修登録期間

3月27日(水) 10:00

- 3月29日(金) 23:55 まで

※ 前学期・後学期及び通年科目すべてこの期間に登録すること。

## 履修登録変更期間

**前学期** 4月 9日(火) 10:00 - 4月12日(金) 23:55まで

**後学期** 9月 9日(月) 10:00 - 9月20日(金) 23:55まで

※ 他学部・他学科科目の履修はこの期間に申請すること。

**他学部・他学科科目の履修希望者はまず教務部窓口へ。**

- 授業内容・教室の規模に応じて履修登録を制限している科目もある。
- 履修登録期間終了後は科目の追加登録はできません。

# 履修登録【システム制限について】

## 履修登録期間はK's Lifeが混み合います

履修登録期間は自宅PCやスマートフォンなど学外ネットワークからのアクセスが集中することが予想されるため接続に時間がかかる可能性があります。

**履修登録初日の3月27日(水)は下記機能は利用できません。**

---

- 履修情報登録修正画面の「印刷ボタン」と「単位修得状況ボタン」
- 個人時間割画面の「印刷ボタン」（※時間割印刷は可能。）
- 教務システムトップの「単位修得情報の参照リンク」

※ システム稼働状況により翌日以降も制限される場合があります。

# 学籍情報の更新

1

menu > マイinfo > 学生情報をクリック



2

学籍詳細情報の「編集」をクリック



## 学生情報編集

学生情報を入力して、「登録」ボタンを押してください。  
必須入力項目には、項目名の右側に必須マークが表示されています。  
学籍詳細情報の郵便番号、住所、電話番号項目で、登録内容に変更のある場合は、画面右下の「変更届」を印刷し、  
必要事項を記入して 教務課へ必ず 提出してください。  
携帯E-mailアドレスを変更登録した場合、登録したアドレスあてに「登録メールアドレス確認」という件名のメールが届きます。

A screenshot of the student information edit form. The form displays the student's name and other details. The '登録' (Register) button is highlighted with a red box.

学籍基本情報	
学籍番号	■■■■■
在籍状況	在学中
学生氏名	学生 一郎
性別	男
在学形態	一般学生
学生区分	一般学生

3

変更が生じた情報を更新し、「登録」をクリック

## 注意点

- ①氏名等WEB上で更新できない項目に変更が生じた場合は教務課窓口に 変更届を提出してください。  
**教務課WEB>学籍に関するページ>本人・保証人の住所等変更について**
- ②必ず**最新の電話番号・アドレス**に変更してください。



# AI・データサイエンス副専攻について

## AI・データサイエンス副専攻について -学部横断型の学び-

- 1 社会において必要とされる、AI・データサイエンスに関する**基礎的な教養**を修得する。
- 2 本学に設置する分野から、横断的にAI・データサイエンスに関する様々な**知識・経験**を得る。
- 3 体系的な学修を通して、AI・データサイエンスの考え方を**理解・活用**することができる。

今後のためにぜひ受講してください。

※興味がある学生は学生便覧（P.283）を確認してください。

# 【文理芸融合科目】について

## 文理芸融合科目

— 文系 + 理工系 + 芸術系 —

基礎教育科目には「**文理芸融合科目**」という区分があります。

※「**実践クロス講座**」「**実践コラボ演習**」「**教養講座**」など

### 内 容

**SDGs** / **ダイバーシティ** / **AI** / **警察** / **囲碁** など

上記の内容も含め、基礎教育科目では幅広い教養を学べるように様々なジャンルが揃っています。

ぜひ興味のある科目を探してみてください。

※ 基礎教育科目は1年次生が集中して履修します。  
座席数には限りがあるので注意してください。

## 教科書購入Webサイト

---

Webサイト公開期間

4月3日(水) - 5月31日(金)

教科書受渡

受渡場所

3号館 8階 教科書受渡所

受渡期間

4月5日(金) - 4月26日(金)

※この日以降は1号館横 丸善売店で受け渡し



- 履修する科目のシラバスを確認すること
- 購入後の返品ができない場合があるため、履修登録が終了した後購入すること。

# 各種ガイダンス

日程	時間	会場	ガイダンス名
3月25日(月)	15:00 -	S404 教室	学生サポーター (希望者のみ)
	16:00 -	N303 教室	司書課程ガイダンス
3月26日(火)	12:30 -	S403 教室	留学生オリエンテーション
	15:30 -	N303 教室	教職課程ガイダンス
	16:00 -	N303 教室	学芸員課程ガイダンス
	16:30 -	N303 教室	社会教育主事課程ガイダンス

# 新2年次の皆さんへ

## 「学生ボランティア活動の単位化」に伴う ボランティア・ガイダンスの実施について

令和6年度から、学生のボランティア活動が単位認定されることに伴い、以下の日程でボランティア・ガイダンスを実施します。学生のボランティア活動の単位認定に必要な手続き方法、活動時間数、活動申込方法、申請手続きなどの説明を行います。興味のある方は是非、参加してください。

**単位認定の対象：新2年次及び新1年次**（新4年次及び新3年次は対象ではありませんのでご注意ください。）

### ◆ボランティア・ガイダンス日程◆

年次	実施日	場所	時間
新2年次	3月26日（火）	N301番教室	12時30分 ～13時20分

- ◆オンラインでの参加も可能です。
- ◆オンラインで参加する場合は、「学籍番号」「氏名」にログイン名を変更の上、音声を**ミュート**に設定して参加してください。

**※オンライン用URLは、3月19日（火）K's Lifeにて周知しています。ご確認ください。**

# 各種証明書発行

証明書種類	発行可能日
成績証明書	3月26日 -
在学証明書	4月3日 -

**自動証明書発行機（1部200円）にて発行可能**

## 時間割（授業・定期試験）など教務に関する情報を掲載

### トップページ

- 教務課からのお知らせ
- よくある質問
- 利用の手引き
- 学籍関係           etc...

### 学部別ページ

- 履修・授業・卒業に関すること
- 時間割
- 学部からのお知らせ   etc...

## AIチャットbot



チャットbotに質問

まずはクリック！

- 24時間365日対応可能なAIを使ったシステムです。
- 分からないことがあれば、まずはチャットbotに質問してみましょう！
- 教務部HP、K's Lifeの画面から質問できます。

資格取得講座等のWEBページ→ [Skill Up for MIRAI](#) 詳しくは大学HPからチェック！！

A banner image for 'Skill Up for MIRAI'. On the left, a woman is seen from behind, looking at books on a shelf. The text 'Skill Up for MIRAI' is written in a large, white, serif font. Below it, the Japanese text 'あなたの未来に役立つ資格' is written in a smaller, white, sans-serif font. On the right, a woman is sitting in a chair, smiling and looking towards the camera. The text 'ON CAMPUS MERIT' and '学内受講のメリット' is overlaid on this image. The background is a library with bookshelves filled with books.

KSU

...

MENU

# Skill Up for MIRAI

あなたの未来に役立つ資格

ON CAMPUS MERIT

学内受講のメリット

## 《受講メリット》

- ①九産大生だけの特別価格！
- ②大学内で受講可能
- ③充実したサポート
- ④公務員を目指す公務員講座

取得資格によって

**最大5万円**の

奨励金制度あり！

※資格によって上限に違いがあります





# パソコンスキルアップ講習会

受講料

0円

PCが苦手、基礎スキルを習得したい、そんな方々にオススメです

Office系

Word、Excel、PowerPoint入門

デザイン系

Illustrator、Photoshop、Premiere Pro入門

設計製図

Vectorworks、AutoCAD入門

ゲーム開発

Unity入門

全9講座を開講



# CLノート（私のCampus Lifeノート）

新2年次生対象

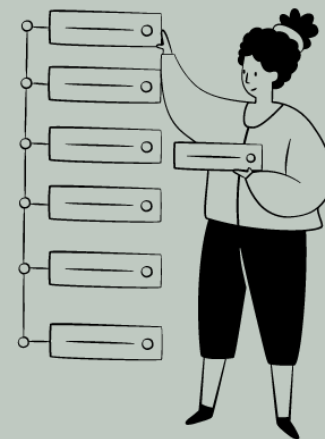
＼入力はクラス担任の指示に従って下さい／

## 実施内容

- ・ 1年次の目標に対する振り返り（未実施の学生のみ）
- ・ 2年次の目標設定

## 入力手順

総合情報基盤センター  
ホームページの  
TOPページから  
動画マニュアルを  
確認できます



# 教務課からのお願い

## 1. 電話に出てください

「092-673-5593」は大学からの大事な連絡です。  
必ず電話に出るか、折り返しの連絡をしてください。

## 2. 学籍情報を更新してください

メールアドレス・電話番号が変わったら必ず更新してください。  
住所変更等、K's Lifeで更新できない項目が変わったら、必ず教務課に届出をしてください。

## 3. わからないことは何でも相談してください

分からないことがあったら、まずは自分で調べてみてください。  
調べても分からなければ、すぐ聞く、連絡する、相談するなどしてください。