

令和2(2020)年度【前学期】九州産業大学 授業アンケート(FD)集計結果表

結果公開中	タイトル	令和2(2020)年度【前学期】九州産業大学授業アンケート
	提出期間	2020/07/24 09:00 ~ 2020/08/25 00:00
	設問数	21 問
	提出者の名前	実名
	説明	このアンケートは、授業内容や方法の改善・充実を行う上での参考情報を得ることを目的としています。回答内容により回答者が不利益を被ることは一切ありません。安心して、あなたが思ったままを回答してください。全体集計結果については、ホームページにより公開しますので、公開にあたって、不適切な記述は行わないよう、留意をもって回答してください。
	参考資料	
	伝達事項	アンケートを実施します。期限を守り、必ず提出してください。
管理所属	口大学評価室	

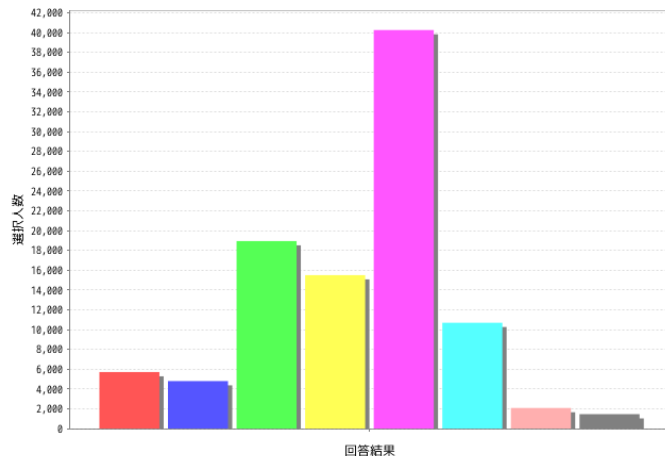
◇授業の履修に関すること

次の各問にお答えください。

第1問

この授業を履修した動機は何ですか。当てはまるものを全て選択してください(複数選択可)。

結果 グラフ表示



- a 当該教員が担当する授業を受けたかったから
- b 他の人から勧められたから
- c 内容が面白そうだったから
- d 希望する進路や職業に役立つそうだったから
- e 必修科目だったから
- f 時間割が開いていたから
- g 単位を取りやすそうだったから
- h その他

回答	全学割合
a 当該教員が担当する授業を受けたかったから	7.0% (5,713/81,921)
b 他の人から勧められたから	5.9% (4,801/81,921)
c 内容が面白そうだったから	23.1% (18,943/81,921)
d 希望する進路や職業に役立つそうだったから	18.9% (15,503/81,921)
e 必修科目だったから	49.1% (40,257/81,921)
f 時間割が開いていたから	13.1% (10,692/81,921)
g 単位を取りやすそうだったから	2.5% (2,083/81,921)
h その他	1.8% (1,459/81,921)

第2問

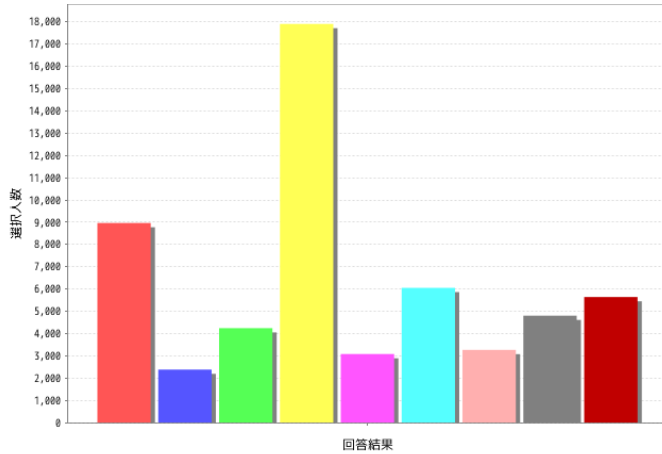
上記の履修の動機として「その他」を選択した方は、よろしければどのような動機からだったのか具体的に教えてください(自由記述)。

自由記述欄

第3問

この授業に関して学修を続けたもの、あるいはモチベーションを下げた要因があったとすれば、それはどのようなものですか。当てはまるものを全てを選択してください(複数選択可)。いずれにも該当しなかった場合(問題なく履修できた場合)は、何も選択せず次の設問に進んでください。

結果 グラフ表示



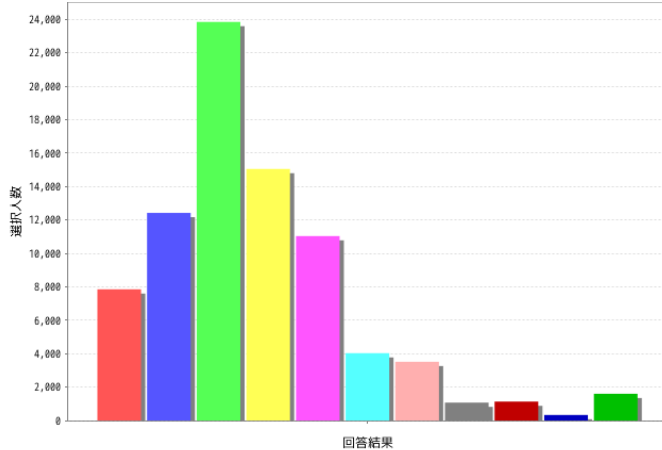
- a アルバイトで忙しかった
- b 課外活動で忙しかった
- c 就職活動で忙しかった
- d 他の勉強で忙しかった
- e 趣味や交友で忙しかった
- f 授業についていけなかった
- g 授業内容が想定と異なっていた
- h 特に理由はないが身が入らなかった
- i 上記以外の理由で身が入らなかった

回答	全学割合
a アルバイトで忙しかった	10.9% (8,965/81,921)
b 課外活動で忙しかった	2.9% (2,381/81,921)
c 就職活動で忙しかった	5.2% (4,241/81,921)
d 他の勉強で忙しかった	21.9% (17,907/81,921)
e 趣味や交友で忙しかった	3.8% (3,080/81,921)
f 授業についていけなかった	7.4% (6,052/81,921)
g 授業内容が想定と異なっていた	4.0% (3,265/81,921)
h 特に理由はないが身が入らなかった	5.9% (4,802/81,921)
i 上記以外の理由で身が入らなかった	6.9% (5,640/81,921)

第4問

この授業に関連する事前・事後学修(宿題、レポート、制作課題なども含む)を、1週間当たりどれくらい行いましたか。

結果 グラフ表示



- 0 ほとんどしていない
- 1 30分程度
- 2 1時間程度
- 3 1時間30分程度
- 4 2時間程度
- 5 2時間30分程度
- 6 3時間程度
- 7 3時間30分程度
- 8 4時間程度
- 9 4時間30分程度
- 10 5時間以上

回答	全学割合
0 ほとんどしていない	9.6% (7,853/81,921)
1 30分程度	15.2% (12,425/81,921)
2 1時間程度	29.1% (23,849/81,921)
3 1時間30分程度	18.4% (15,054/81,921)
4 2時間程度	13.5% (11,038/81,921)
5 2時間30分程度	4.9% (4,033/81,921)
6 3時間程度	4.3% (3,518/81,921)
7 3時間30分程度	1.3% (1,075/81,921)
8 4時間程度	1.4% (1,137/81,921)
9 4時間30分程度	0.4% (335/81,921)
10 5時間以上	2.0% (1,604/81,921)

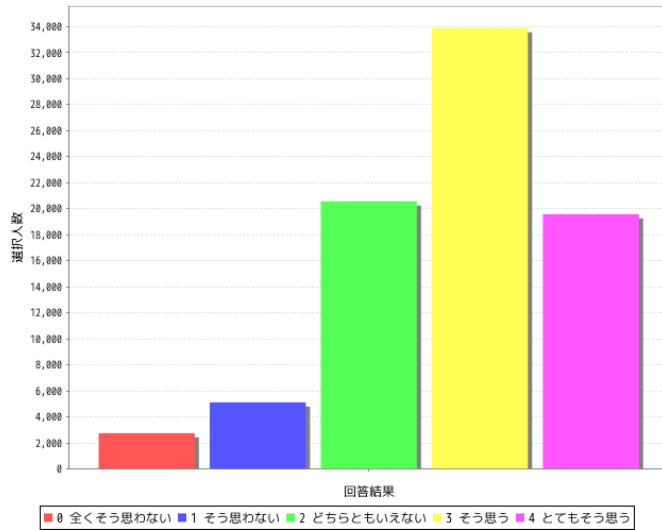
◇授業の内容等に関すること

次の各問にお答えください。

第6問

配布資料や提示資料はわかりやすかったですか。(提示資料とは、板書やスライド等を意味します)

結果 グラフ表示



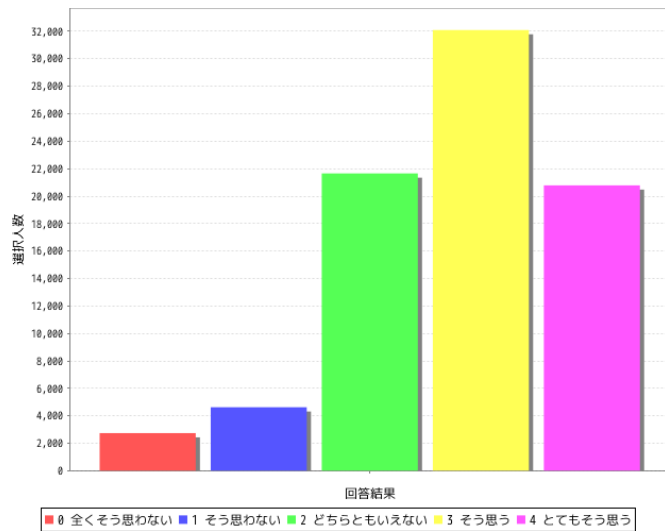
回答	全学割合
0 全くそう思わない	3.4% (2,751/81,921)
1 そう思わない	6.2% (5,117/81,921)
2 どちらともいえない	25.1% (20,573/81,921)
3 そう思う	41.4% (33,892/81,921)
4 とてもそう思う	23.9% (19,588/81,921)

全学平均値
2.8

第6問

教員の説明はわかりやすいものでしたか。

結果 グラフ表示



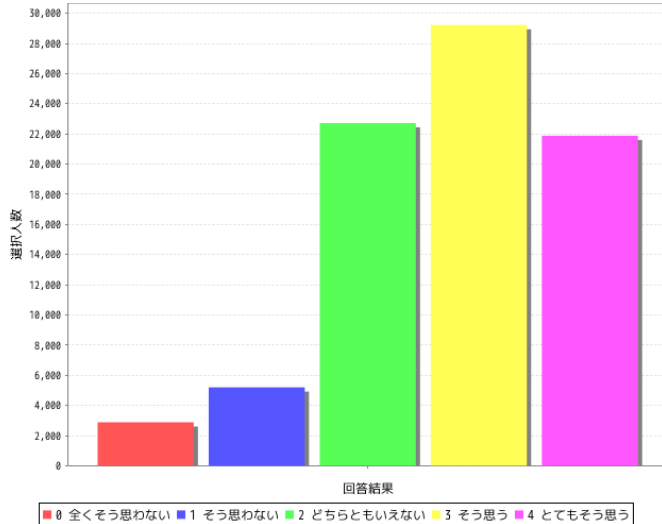
回答	全学割合
0 全くそう思わない	3.4% (2,753/81,921)
1 そう思わない	5.7% (4,635/81,921)
2 どちらともいえない	26.4% (21,655/81,921)
3 そう思う	39.2% (32,092/81,921)
4 とてもそう思う	25.4% (20,786/81,921)

全学平均値
2.8

第7問

教員は学生が質問や相談ができるように配慮していましたか。

結果 グラフ表示



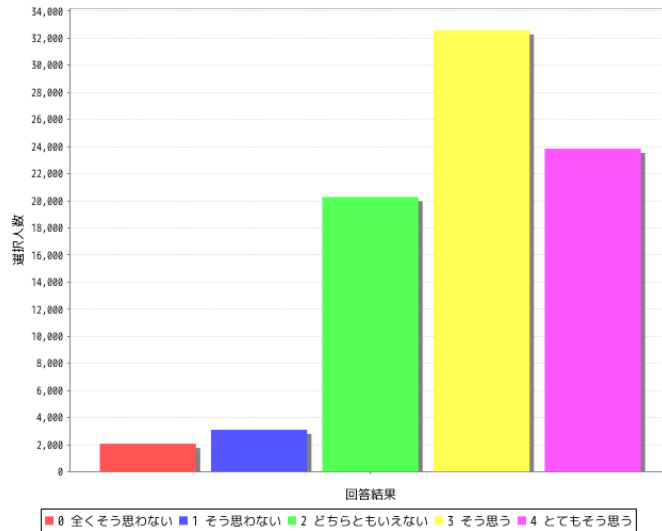
回答	全学割合
0 全くそう思わない	3.5% (2,892/81,921)
1 そう思わない	6.4% (5,207/81,921)
2 どちらともいえない	27.7% (22,723/81,921)
3 そう思う	35.7% (29,217/81,921)
4 とても思う	26.7% (21,882/81,921)

全学平均値
2.8

第8問

教員からは授業に対する熱意を感じられましたか。

結果 グラフ表示



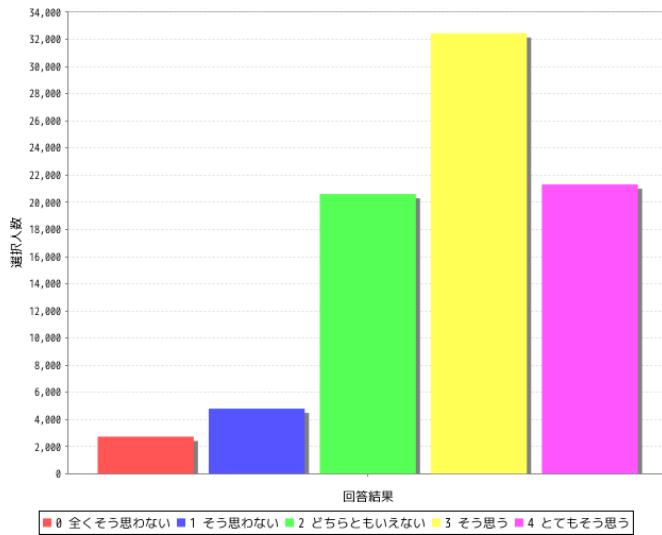
回答	全学割合
0 全くそう思わない	2.5% (2,076/81,921)
1 そう思わない	3.8% (3,102/81,921)
2 どちらともいえない	24.8% (20,287/81,921)
3 そう思う	39.8% (32,601/81,921)
4 とても思う	29.1% (23,855/81,921)

全学平均値
2.9

第9問

総合的にみてこの授業に満足していますか。

結果 グラフ表示



回答	全学割合
0 全くそう思わない	3.4% (2,746/81,921)
1 そう思わない	5.9% (4,807/81,921)
2 どちらともいえない	25.2% (20,607/81,921)
3 そう思う	39.6% (32,448/81,921)
4 とても思う	26.0% (21,313/81,921)

全学平均値
2.8

第10問

この授業の良かった点を教えてください。特になければ空欄で結構です。

第11問

この授業の改善すべき点を教えてください。特になければ空欄で結構です。

第12問

今後この授業を履修する人へのアドバイスがあれば、お書きください。

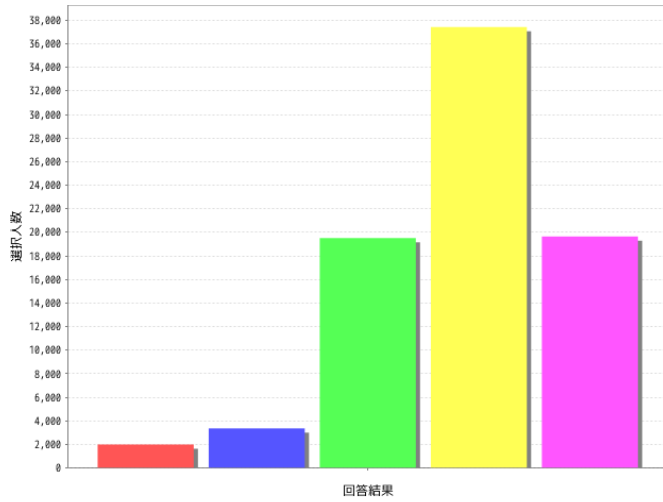
◇学修成果に関すること

次の各問にお答えください。

第13問

この授業を通じ、基礎的教養を増やすことができましたか。

結果 グラフ表示



■ 0 全くそう思わない ■ 1 そう思わない ■ 2 どちらともいえない ■ 3 そう思う ■ 4 とてもそう思う

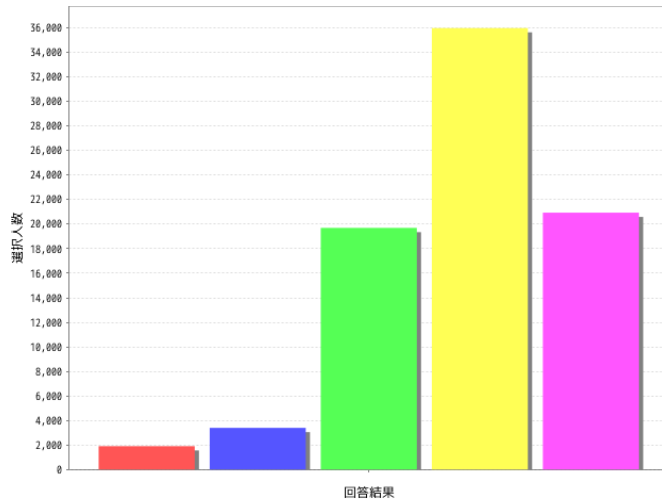
回答	全学割合
0 全くそう思わない	2.4% (1,989/81,921)
1 そう思わない	4.1% (3,355/81,921)
2 どちらともいえない	23.8% (19,510/81,921)
3 そう思う	45.7% (37,422/81,921)
4 とてもそう思う	24.0% (19,645/81,921)

全学平均値
2.8

第14問

この授業を通じ、専門的知識を増やすことができましたか。

結果 グラフ表示



■ 0 全くそう思わない ■ 1 そう思わない ■ 2 どちらともいえない ■ 3 そう思う ■ 4 とてもそう思う

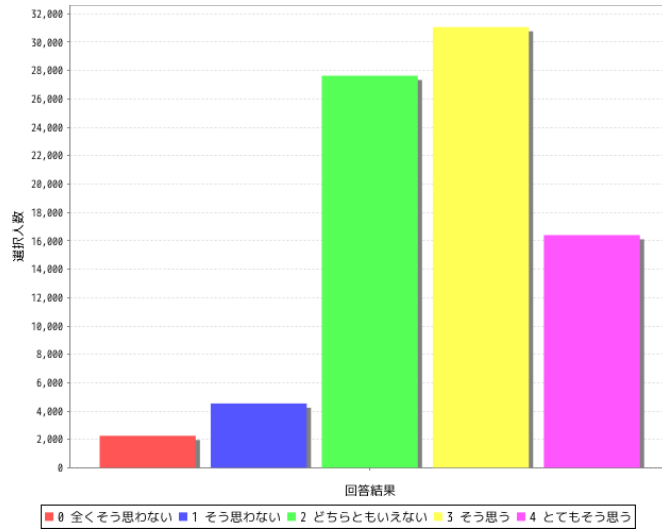
回答	全学割合
0 全くそう思わない	2.3% (1,923/81,921)
1 そう思わない	4.2% (3,413/81,921)
2 どちらともいえない	24.0% (19,693/81,921)
3 そう思う	43.9% (35,959/81,921)
4 とてもそう思う	25.6% (20,933/81,921)

全学平均値
2.9

第15問

この授業を通じ、論理的思考力を伸ばすことができましたか。

結果 グラフ表示



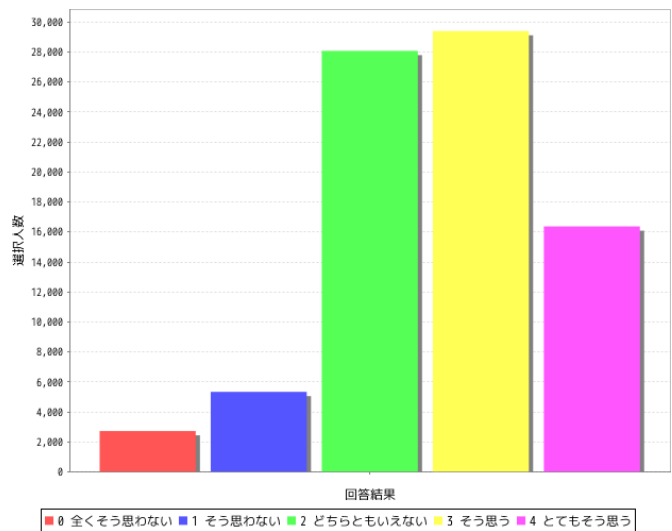
回答	全学割合
0 全くそう思わない	2.8% (2,265/81,921)
1 そう思わない	5.5% (4,542/81,921)
2 どちらともいえない	33.7% (27,638/81,921)
3 そう思う	37.9% (31,068/81,921)
4 とても思う	20.0% (16,408/81,921)

全学平均値
2.7

第16問

この授業を通じ、(技術・技能を実際に用いる)実践力を伸ばすことができましたか。

結果 グラフ表示



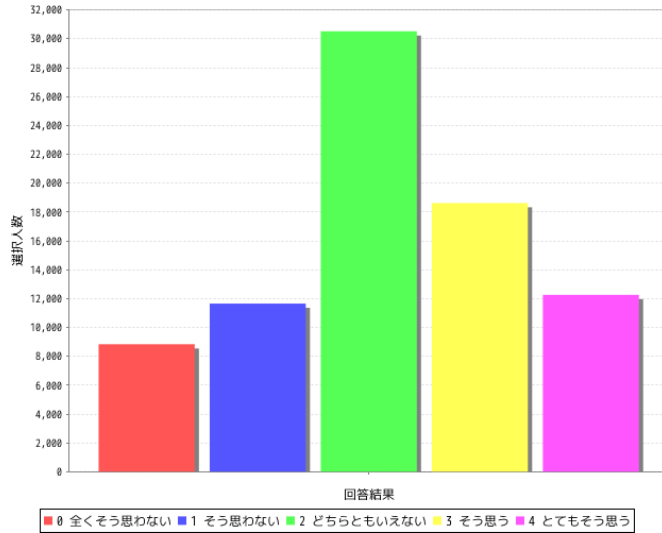
回答	全学割合
0 全くそう思わない	3.3% (2,725/81,921)
1 そう思わない	6.5% (5,340/81,921)
2 どちらともいえない	34.3% (28,080/81,921)
3 そう思う	35.9% (29,403/81,921)
4 とても思う	20.0% (16,373/81,921)

全学平均値
2.6

第17問

この授業を選び、コミュニケーション力を伸ばすことができましたか。

結果 グラフ表示

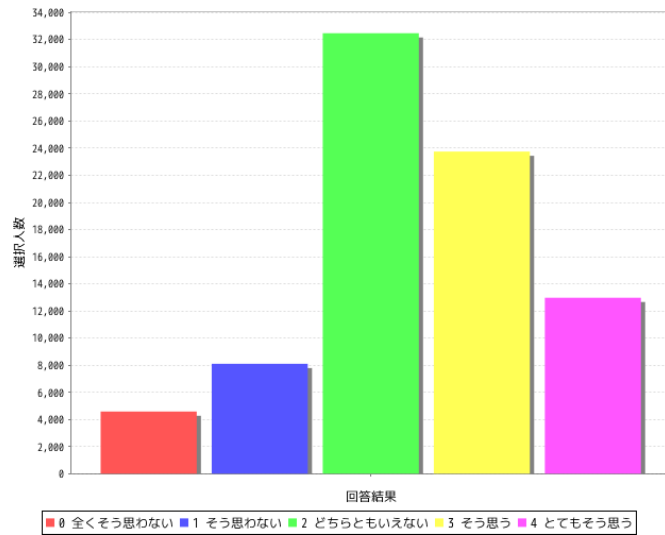


回答	全学割合
0 全くそう思わない	10.8% (8,846/81,921)
1 そう思わない	14.2% (11,661/81,921)
2 どちらともいえない	37.3% (30,521/81,921)
3 そう思う	22.7% (18,626/81,921)
4 とても思う	15.0% (12,267/81,921)
全学平均値	
2.2	

第18問

この授業を選び、主体的行動力を伸ばすことができましたか。

結果 グラフ表示



回答	全学割合
0 全くそう思わない	5.6% (4,599/81,921)
1 そう思わない	9.9% (8,115/81,921)
2 どちらともいえない	39.6% (32,472/81,921)
3 そう思う	29.0% (23,753/81,921)
4 とても思う	15.8% (12,982/81,921)
全学平均値	
2.4	

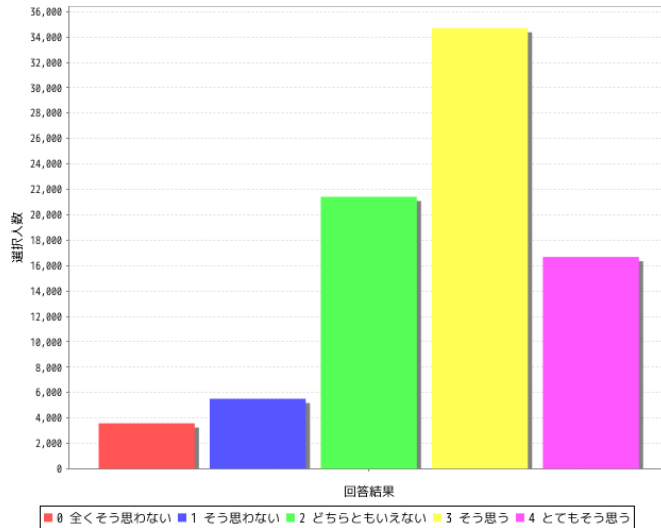
◇進路授業に関すること(令和2(2020)年度特設)

次の各問にお答えください。

第19問

進路授業を受講して内容は理解できましたか。

結果 グラフ表示



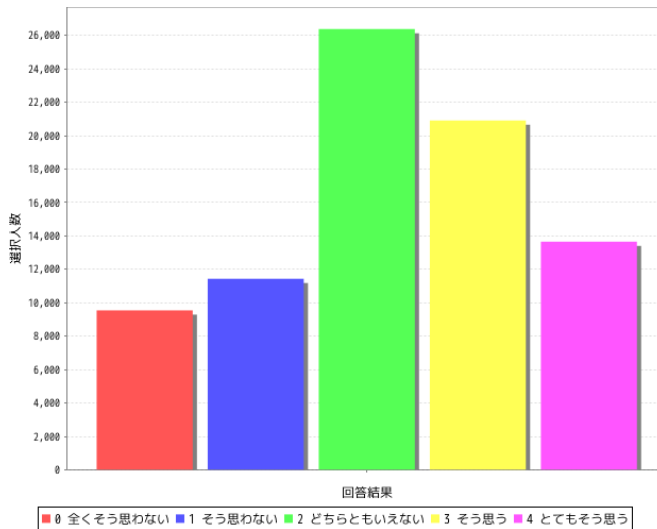
回答	全学割合
0 全くそう思わない	4.4% (3,590/81,921)
1 そう思わない	6.7% (5,523/81,921)
2 どちらともいえない	26.1% (21,422/81,921)
3 そう思う	42.4% (34,700/81,921)
4 とても思う	20.4% (16,686/81,921)

全学平均値
2.7

第20問

この授業は、進路授業に進んでいると思いますか。

結果 グラフ表示



回答	全学割合
0 全くそう思わない	11.7% (9,545/81,921)
1 そう思わない	14.0% (11,436/81,921)
2 どちらともいえない	32.2% (26,377/81,921)
3 そう思う	25.5% (20,907/81,921)
4 とても思う	16.7% (13,656/81,921)

第21問

進路授業で困ったことがあれば教えてください。特になければ空欄で結構です。