



九産大で、アートに触れてみませんか？

九州産業大学 芸術学部卒業制作展・芸術研究科修了制作展



昨年度の展示の様子

2022年2月18日(金)～27日(日) ※会期中は休館日なし
学内各所を会場に開催する2021年度卒業・修了の大学生・大学院生の制作作品展。美術館では大学院芸術研究科修了制作作品を展示します。

入館無料



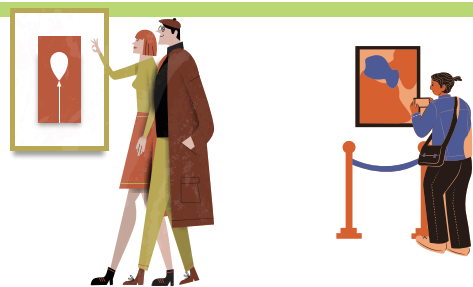
古本元治《庭より》2016年

古本元治教授退任記念展＋<羽ばたいた作家達>

2022年3月5日(土)～13日(日)

古本元治芸術学部教授退任記念展。画業40年の足跡を、初期から最新作まで大作小品含む約30点を展示します。また、アートシーンで活躍している卒業生達の作品も展示します。

入館無料



開館時間：10時00分～17時00分
(入館は16時30分まで)

電話番号：092-673-5160

休館日：月曜日、展示替え期間

入館料：〔一般〕200円

〔他大学生〕100円

E-mail：ksumuseum@ip.kyusan-u.ac.jp

九州産業大学
総務部 学外連携課 (廣瀬)

ご意見・ご感想を
お待ちしております。

【お問合せ先】

〒813-8503

福岡市東区松香台2丁目3番1号

TEL：092-673-5495 FAX：092-673-5599

E-mail：gakugairenkei@ml.kyusan-u.ac.jp

九産大の中に
パン屋さんがオープンしました!

in out

イン ドット アウト

営業時間：平日8時00分～17時00分
(1/18～3/31の期間は8時00分～15時00分)

店休日：土・日・祝日

電話番号：092-673-5164

お支払方法：現金、Edy、iD、QUICPay

各種クレジットカード
交通系電子マネー

LINE



学生人気



学生人気 No.1!



ランチボックス
・好きなパン2個
・ミニサラダ付



チョコパイ



メロンパン

職員人気



職員人気 No.1!

お土産に
大人気!



BLTサンド

ちびクロ

- ・プレーン
- ・チョコ
- ・メープル



おすすめ & 新メニュー



学生には
健康的なものを食べてほしい!
という思いからできたメニューです。

職員人気 No.2!



チョコスコーン



BLTサンド

クリームパン

あんぱん

アップルパイ



当店オリジナルの
レモネード!
(HOT/ICE)

こだわり

SDGs(持続可能な開発目標)
に沿った店舗づくり

- ☆有機野菜を使用したサンドイッチ。
- ☆コーヒーは
フェアトレード認証の豆を使用。
- ☆無農薬の紅茶。
- ☆パン、ドリンクともに
プラスチックフリーの容器で提供。



代表の仲道さん
<九州産業大学の卒業生です>

今後も、季節限定メニューなどの
新メニューが追加される予定です!

